



2+



22



1,17m



1 = 6,2m
2 = 2,2m
3 = 2,9m



Discapacidad motriz
Discapacidad sensorial
Discapacidad mental



Funciones Lúdicas : 17

escalar



x2

deslizarse



x2

encontrarse



x3

descansar



x1

manipular



x2

ocultarse



x2

refugiarse



x2

trepar



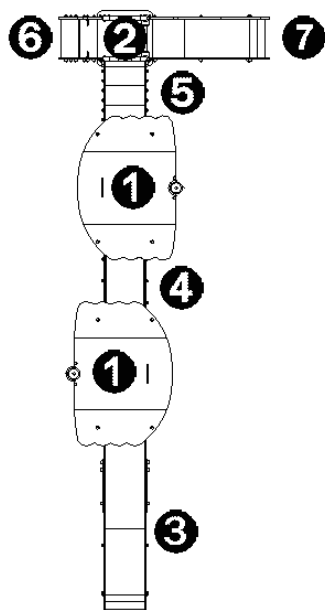
x2

atravesar



x1

Elementos constituyentes

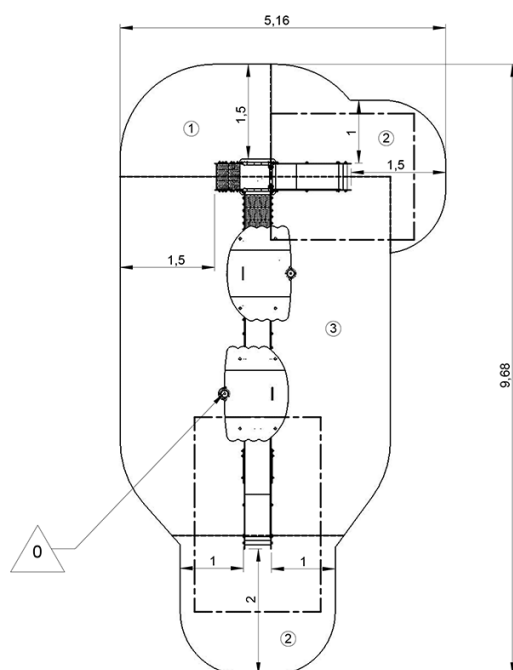


- 1 Torre Al.: 1,17 m
- 2 Plataforma Al.: 0,6 m
- 3 Tobogán Al.: 1,17 m
- 4 Pasarela
- 5 Escalera intermedia
- 6 Escalera
- 7 Tobogán Al.: 0,6 m
- 8 Pared de trepa
- 9 Asiento
- 10 Panel para contar

Instalación del equipamiento

Zona de impacto: Superficie de suelo mínima requerida

- Zona de impacto
- - - Espacio libre



1	0,6m	4m ²
2	1m	7,5m ²
3	1,17m	23,5m ²



2



21h00



0.25m³



35m²



423kg



22kg

EN

1176